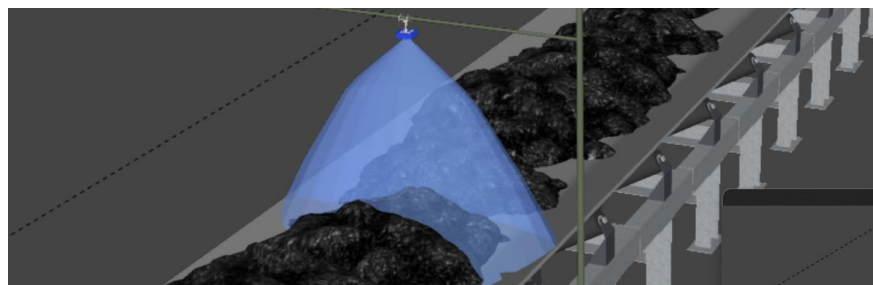
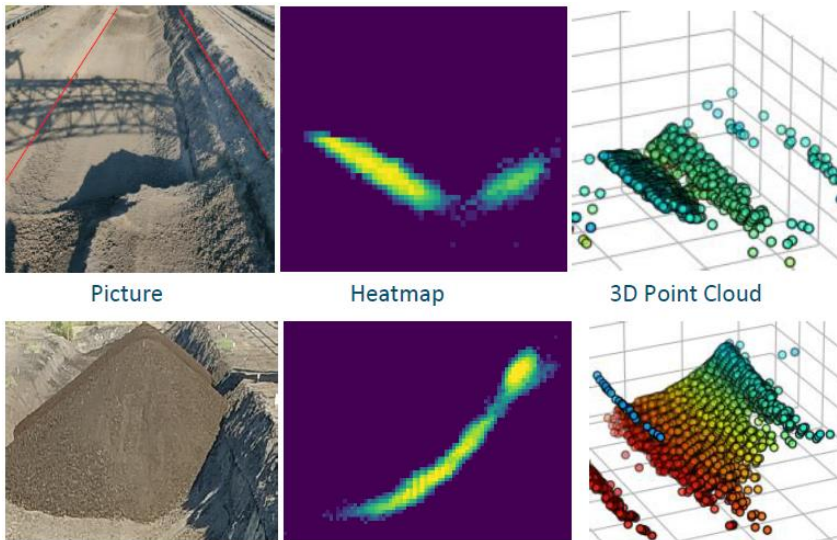


SYSTEM 3D DO OBRAZOWANIA POWIERZCHNI I DETEKcji MATERIAŁÓW SYPKICH

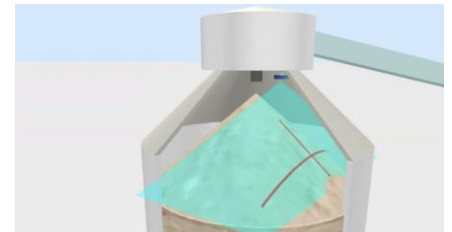
Silosy cementu, węgla i koksu



Opis systemu

System:

- Opracowuje pakiety danych zawierające informacje dotyczące poziomu badanego materiału
- Dane umożliwiające stworzenie wizualizacji na istniejącym systemie PLC użytkownika.
- Wystawia sygnały ostrzeżenia i przekroczenia na wyjścia przekaźnikowe



Cechy:

- Zasięg: $\leq 40\text{m}$
- Kąt otwarcia: $\pm 45^\circ$
- Oprogramowanie pozwala na ograniczenie stref detekcji w poziomie i w pionie
- Filtrowanie obiektów na podstawie ich prędkości (eliminacja odbić - np. ścian wagonów)
- Wyjścia ramek danych lub sterowanie przekaźnikiem
- Konstrukcja przemysłowa do trudnych warunków środowiskowych

Załadunek wagonów

